



PRODUKTÜBERSICHT

17



Louder &
Brighter
since 1910.

Auer Signal

Louder & Brighter since 1910.

Seit 1910 treibt uns der Wille an, mit herausragender Ingenieurskunst technische Geräte zu entwickeln, die besser sind als andere. Dieser Wille ist heute stärker denn je.

Auer Signal ist ein in der vierten Generation, eigentümergeführtes Unternehmen mit großen Ambitionen. Vertrauen, Handschlagqualität und Verlässlichkeit sind uns als Familienunternehmen wichtig.

Dieses Selbstverständnis ist seit über 100 Jahren die Leidenschaft von Auer Signal. Wir nennen das: louder & brighter since 1910.

Auer Signal mit neuem Corporate Design

Wir sind der Meinung, dass es Zeit war, unser Design und unseren Auftritt aufzufrischen. Die Entwicklung unseres neuen Logos wurde von der Seitenansicht eines Ventilators inspiriert, den mein Großvater in den 1960er Jahren entwickelt hat. Das Neue speist sich aus dem Alten.

Auer Signal präsentiert die neue Website

Nicht nur dieser Produktkatalog, sondern auch unsere Website www.auersignal.com präsentiert sich im neuen Design. Neben der neuen Suchfunktion finden Sie jetzt auch einen Konfigurator für unsere Signalsäulen. Durch zusätzliche intelligente Filterfunktionen finden Sie rasch das passende Produkt für den gewünschten Einsatz oder die erforderliche Spezifikation. Die Merkliste hilft Ihnen Artikelnummern und ausgewählte Produkte sowie alle technischen Beilagen per E-Mail zu versenden, zu speichern oder gesammelt auszudrucken.

Auer Signal ist einer der weltweit führenden Hersteller von Signalgeräten

Darauf sind wir stolz. Wir arbeiten ständig an neuen Produktentwicklungen. Mit Innovation, Weitblick und Handschlagqualität begeistern wir unsere Kunden seit 1910. Damit das in Zukunft so bleibt, treten wir auf wie unsere Signalgeräte: louder & brighter.

Ihr Christian Auer



Sieben gute Gründe für Auer Signal

1

WIR ENTWICKELN SELBST UND FERTIGEN IN HÖCHSTER INDUSTRIELLER QUALITÄT

In Auer Signal lebt die lange Tradition österreichischer Ingenieurskunst – von der Planung bis zur Konstruktion erfolgt die Entwicklung unserer Signalgeräte im Haus und machen so unsere Signalgeräte durch innovative Detaillösungen unverwechselbar. Wir fertigen mit den modernsten industriellen Maschinen und setzen auf innovative IT-Lösungen, um unsere Produktionsprozesse ständig zu optimieren. Durch unzählige Prüfschritte erreichen wir höchste Produktqualität. Auf unsere elektronische Entwicklung sind wir besonders stolz.

2

WIR ERZEUGEN AUSSCHLIESSLICH PRODUKTE HÖCHSTER QUALITÄT

Für unsere Produkte verwenden wir nur hochwertige Materialien. Polycarbonat spielt dabei eine wichtige Rolle: Es ist schlagfest, UV-beständig und farbecht.

Bei unseren optischen Signalgeräten achten wir besonders auf intelligentes Kalottendesign und modernste LED-Technik. Für höchste Ansprüche in der Signalisierung bieten wir Produkte mit den stärksten zur Verfügung stehenden High Power LEDs an. Unsere modularen Signalsäulen werden mit unübertrefflicher Präzision gefertigt und sorgen mit innovativen Detaillösungen für eine Alleinstellung unseres Unternehmens. Die akustischen Signalgeräte von Auer Signal gehören zu den lautesten auf dem Markt.

3

PRODUKTE FÜR JEDEN EINSATZ: VOM HIGH-END-PRODUKT ZUM PREIS-LEISTUNGS-SIEGER

Unser breites Produktportfolio deckt alle Ansprüche der Märkte und unserer Kunden ab. Neben unseren High-End-Geräten haben wir auch interessante Produkte für das Preis-Leistungs-Segment im Programm.

Abgestimmt auf die Spezifikation bieten wir unseren Kunden ein komplettes Produktportfolio: Von der Automatisierungstechnik über Maschinen- und Anlagenbau, Gebäudetechnik, chemische und petrochemische Industrie sowie Sicherheitsanwendungen bis hin zum Einsatz unter extremen Bedingungen werden bei uns alle Industriezweige und Branchen bedient.

4

WIR ENTWICKELN UND PRODUZIEREN SIGNALGERÄTE NACH MASS

Ein offenes Ohr und die Leidenschaft unserer Ingenieure, neue Produkte und Sonderlösungen für spezielle Anforderungen zu entwickeln, haben uns erfolgreich gemacht.

Von einer komplett eigenständigen Produktentwicklung über die Anpassung an ein kundenspezifisches Produktdesign bis hin zu speziellen Verkabelungen und Sondermontagearten. Wir sind der richtige Ansprechpartner für alle speziellen oder branchencharakteristischen Kundenanforderungen.

5

WELTWEIT EINSETZBAR: UNSERE SIGNALGERÄTE ERFÜLLEN DIE GEFORDERTEN INDUSTRIESTANDARDS

Wir leben Qualitäts- und Sicherheitsnormen. Auer Signal ist ein international agierendes Unternehmen. Deswegen sind unsere Signalgeräte weltweit zugelassen und international einsetzbar. Die wichtigsten Kennzeichnungen und Sicherheitsnormen für Auer Signalgeräte sind die Zertifikate UL, CE, EAC, ATEX und ISO.



6

WIR HALTEN UNSERE ZUSAGEN, UND DAS SEIT 1910

Auer Signal ist in der vierten Generation ein eigentümergeführtes Familienunternehmen. Wir sind ein solides Unternehmen und seit mehr als hundert Jahren ein verlässlicher Partner. Unsere Tradition der Handschlagqualität wird von allen unseren Kunden und Partnern sehr geschätzt. Wir haben ein engagiertes Team von kompetenten Mitarbeitern, die sich freundlich, persönlich und schnell um die Wünsche unserer Kunden kümmern. Das bestätigen unsere jahrzehntelangen, auf Vertrauen und Verlässlichkeit basierenden internationalen Geschäftsbeziehungen.

7

WIR HALTEN UNSERE LIEFERVERSPRECHEN

Unsere Liefertreue ist ausgezeichnet: In 99,7% halten wir unsere Lieferzusagen und liefern just in time. Das hat bei uns Tradition und ist Grund für die hohe Kundenzufriedenheit und Loyalität.

Masterpieces of Engineering

Signalgeräte für jeden Einsatz

Vom High-End-Produkt bis
zum Preis-Leistungs-Sieger



BLG
Kostengünstige
LED Blinkleuchte für
allgemeine Anwendungen



QBL
High Power LED Signalleuchte
mit drei Blitzmustern: für
Anwendungen, wo extreme
Leuchtkraft gebraucht wird.

Sie finden bei Auer Signal die komplette Produktpalette an hochwertigen Signalgeräten. Im Bereich der optischen Signalgeräte können Sie zum Beispiel zwischen einer LED Signalleuchte unserer Top-Serie Q oder einer kostengünstigen LED-Blinkleuchte der Serie G wählen.

Während die Leuchten der Serie Q mit High Power LED und drei Blitzmustern für sehr hohe frontale und seitliche Signalwirkung bei extremen Anwendungen entwickelt wurden, eignen sich die Leuchten der Serie G für einfache, allgemeine Anwendungen.

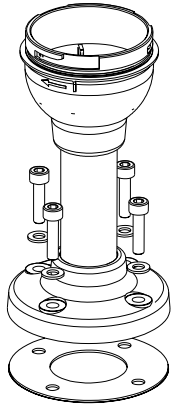
Das Material unserer Wahl: Polycarbonat

Polycarbonat, der Werkstoff aus dem unsere Signalgeräte sind.

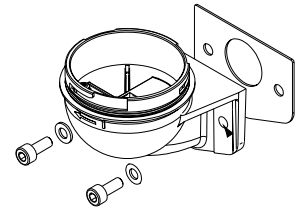
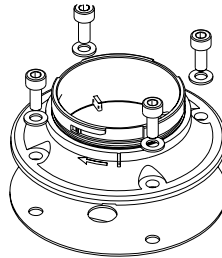
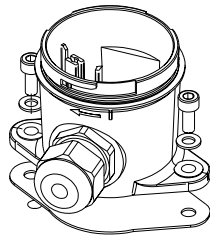
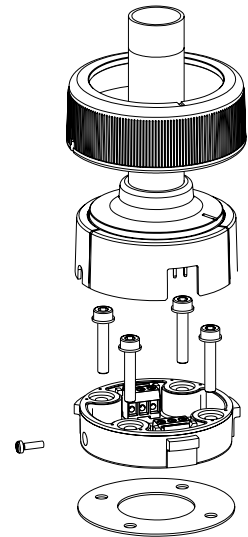


Hochwertiges Polycarbonat hat viele Vorteile: Es ist schlagfest, vandalensicher, temperaturfest, farbecht und UV-stabilisiert. Unsere Kalotten gibt es in sechs unterschiedlichen Farben.

Vielfältige Montagearten



Jede Montageart ist möglich



Wir haben für jede Anwendung die richtige Montagelösung, ganz egal wie das Signalgerät montiert wird. Ob horizontal, vertikal, an einer Wand, auf einem Rohr oder magnetisch.

Anschluss leicht gemacht

Durchdachte Anschluss-
technik spart Zeit und Kosten

Mit unserer durchdachten Anschluss-
technik sparen sie Zeit, Nerven und Kosten. Komfortable
Anschlussmöglichkeiten wie push-in Technik
oder Zugfedertechnik garantieren hohe
Kontaktsicherheit.



High Power LED – die stärkste LED



High Power LED
by Auer Signal

Für besonders hohe Leuchtkraft und maximale Lichtausbeute bietet Auer Signal neben den Standard LEDs auch High Power LEDs bzw. High-Performance-Leuchten an. Stärker leuchtet keine LED am Markt.

Die lauteste Mehrtonsirene mit 127 dB

ASX — the Mighty



Der Schallgeber mit 127 dB Schalldruck -
stufenlos regelbar. Die lauteste Sirene, die
derzeit erhältlich ist.

Gebaut für die Extreme

Serie P — the Tough



Absolut dichte Signalleuchte mit hoher Schutzart für extreme Einsatzbereiche bei Staub, Eis, Regen oder Hitze. Höchste Signalwirkung durch moderne LED- und Xenon-Technik.



Die ultimative M22 Signalgeräteserie

Komplettes Sortiment
in 3 Baugrößen



Die umfangreichste M22- Einbausignalgeräteserie kommt von Auer Signal. In drei Baugrößen erhältlich, mit dem lautesten Einbau-Summer, der derzeit verfügbar ist.



Masterpiece of Engineering



modulares Signal-
säulensystem mit
Bajonettverschluss

Unsere modularen Signalsäulen werden mit unübertrefflicher Präzision gefertigt, die Signalmodule zeichnen sich durch geringste Toleranzen aus. Entwickelt und gebaut für einen jahrelangen, problemlosen Einsatz in der Industrie.

Kleinste, modulare Signalsäule



Weltweit einzigartig:
Eco-Modul 40

Unsere Eco-Modul 40 Serie ist mit 40 mm Durchmesser die kleinste, weltweit erhältliche modulare Signalsäulenserie. Als einzige der Eco-Modul Serienreihe verfügt sie über einen LED Multiblitz bzw. Mehrfarbenblitz.

Alle Baugrößen verfügbar

Wir produzieren Signalsäulen für jeden Einsatz und in allen gängigen Baugrößen: Ø 30 mm, Ø 40 mm, Ø 50 mm, Ø 60 mm und Ø 70 mm.

Signalsäulen in
allen Baugrößen



Die Serien von Auer Signal im Überblick



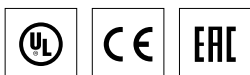
SIGNALGERÄTE FÜR JEDEN EINSATZ
Vom High-End-Produkt zum
Preis-Leistungs-Sieger

Quadratisches Design
in 4 Baugrößen



Serie A+Q

the Mighty &
the Bright



Das umfangreichste Produktangebot an quadratischen Mehrtonsirenen und quadratischen Leuchten in LED- und Xenon-Technik. Perfekt für Anwendungen in der Industrie, in der Prozesstechnik und für den Einsatz bei der Marine.

MERKMALE

- größte umfassende Serie, quadratisches Design in vier Baugrößen
- Schallgeber von 90 bis 127 dB Schalldruck, stufenlos regelbar
- Dauer-, Blink-, Blitz- und Multiblitzleuchten in LED- oder Xenon-Technik
- hohe Lichtstärke bis 400 Candela durch High Power LEDs
- Signalwirkung frontal und seitlich durch einzigartiges Kalottendesign
- in sechs unterschiedlichen Kalottenfarben erhältlich
- Kalotten aus hochschlagfestem Polycarbonat, UV-stabilisiert
- bis 63 Tonarten wählbar, drei Tonarten extern ansteuerbar
- international standardisierte Signaltöne
- kostengünstige Kombinationen mit Licht- und Summer-Indikatoren
- zertifiziert nach strengsten internationalen Standards
- hohe Schutzart IP66
- hohe Schlagfestigkeit IK09



MEHRTONSIRENE A

Größe 1	ASS-P ASS-T
---------	----------------

Größe 2	ASM
---------	-----

Größe 3	ASL
---------	-----

Größe 4	ASX
---------	-----

+ LEUCHE M22

= KOMBINATION A+M22

Größe 1	ADS-P LED Dauer ADS-T LED Dauer-Blink
---------	--

Größe 2	ADM LED Dauer-Blink ACM LED Multiblitz
---------	---

Größe 3	ADL LED Dauer-Blink ACL LED Multiblitz
---------	---

Größe 4	ADX LED Dauer-Blink ACX LED Multiblitz
---------	---



LEUCHTE Q

Größe 1	QDS	LED Dauer-Blink
	QBS	LED Multiblitz
	QFS	Xenon Blitz

Größe 2	QDM	LED Dauer-Blink
	QBM	LED Multiblitz
	QFM	Xenon Blitz

Größe 3	QDL	LED Dauer-Blink
	QBL	LED Multiblitz

Größe 4	QDX	LED Dauer-Blink
	QBX	LED Multiblitz

+ SUMMER M22

= KOMBINATION Q + M22

Größe 1	QSS	LED Dauer-Blink
	QCS	LED Multiblitz
	QTS	Xenon Blitz

Größe 2	QSM	LED Dauer-Blink
	QCM	LED Multiblitz
	QTM	Xenon Blitz

Größe 3	QSL	LED Dauer-Blink
	QCL	LED Multiblitz

Größe 4	QSX	LED Dauer-Blink
	QCX	LED Multiblitz



MEHRTONSIRENE A

Größe 1	ASS-P
	ASS-T

Größe 2	ASM
---------	-----

Größe 3	ASL
---------	-----

Größe 4	ASX
---------	-----

+ LEUCHE Q

Größe 1	QDS	LED Dauer-Blink
	QBS	LED Multiblitz
	QFS	Xenon Blitz

Größe 2	QDM	LED Dauer-Blink
	QBM	LED Multiblitz
	QFM	Xenon Blitz

Größe 3	QDL	LED Dauer-Blink
	QDL	LED Multiblitz

Größe 4	QDX	LED Dauer-Blink
	QBX	LED Multiblitz

= KOMBINATION A+Q

Größe 1	ASS-P + QDS	LED Dauer-Blink
	ASS-P + QBS	LED Multiblitz
	ASS-P + QFS	Xenon Blitz
	ASS-T + QDS	LED Dauer-Blink
	ASS-T + QBS	LED Multiblitz
	ASS-T + QFS	Xenon Blitz

Größe 2	ASM + QDM	LED Dauer-Blink
	ASM + QBM	LED Multiblitz
	ASM + QFM	Xenon Blitz

Größe 3	ASL + QDL	LED Dauer-Blink
	ASL + QBL	LED Multiblitz

Größe 4	ASX + QDX	LED Dauer-Blink
	ASX + QBX	LED Multiblitz

Modulare Leuchtenserie für
den universellen Einsatz mit
hoher Schutzart IP66



Serie T+U

the Allrounder



Umfangreiche und modulare Signalgeräteserie in zwei Baugrößen –
Ø 60 mm und Ø 75 mm – für universelle Anwendung. Für den
Einsatz bei extremen Temperaturschwankungen geeignet. Leuchte in
Kombination mit Summer-Modul in hoher Schutzart IP66.



ZUSATZINFORMATIONEN FÜR EINBAULEUCHTEN

- Einbaumaß Ø 37 mm
- manipulier- und vandalensichere Konstruktion, Sicherung gegen Verdrehen
- maximale Schlagfestigkeit IK10
- einfacher Lampenwechsel mittels Bajonetteinsatz (Glühlampenmodelle)

MERKMALE

- zwei Modular aufgebaute Aufbauleuchten
- vandalensichere Einbauleuchten
- Zwei Baugrößen: Serie T: Ø 75 mm, Serie U: Ø 60 mm
- LED: Dauer-, Blink- und Multiblitzleuchte
- Lichtfunktionen mittels Klemmenbelegung auswählbar
- Schalldruck bis 100 dB regelbar, Dauer- oder Pulston
- Licht und Ton separat steuerbar
- in sechs unterschiedlichen Kalottenfarben erhältlich
- sieben unterschiedliche Montagearten
- Belüftungselement für Druckausgleich bei extremen Umweltbedingungen erhältlich (Feuchtigkeit, starke Temperaturschwankungen etc.)
- für SPS-Anwendungen geeignet (Leckstrom, Einschaltstrom)
- zertifiziert nach strengsten internationalen Standards (UL, EAC)
- hohe Schlagfestigkeit IK08
- hohe Schutzart IP 66

AUFBAU (SERIE T)

TDC	Ø 75 mm, LED Dauer-/Blinkeuchte
TDF	Ø 75 mm, LED Multiblitzleuchte
TLL	Ø 75 mm, Dauerleuchte (Glühlampe)

SUMMER (SERIE T)

TDE

AUFBAU (SERIE U)

UDC	Ø 60 mm, LED Dauer-/Blinkeuchte
UDF	Ø 60 mm, LED Multiblitzleuchte
ULL	Ø 60 mm, Dauerleuchte (Glühlampe)

EINBAU (SERIE T)

TDCP	Ø 75 mm, LED Dauer-/Blinkeuchte
TDFP	Ø 75 mm, LED Multiblitzleuchte
TLLP	Ø 75 mm, Dauerleuchte (Glühlampe)

EINBAU (SERIE U)

UDCP	Ø 60 mm, LED Dauer-/Blinkeuchte
UDFP	Ø 60 mm, LED Multiblitzleuchte
ULLP	Ø 60 mm, Dauerleuchte (Glühlampe)



Serie N+M

the Performer &
the Hüge

Größte Drehspiegel-
leuchte am Markt



Die Serie N umfasst das umfangreichste Angebot in hochwertiger LED-Technik. Sie ist als LED Mehrfarbenleuchte und LED Dauer-/ Blink-/ Blitz- und Multiblitzleuchte erhältlich. Mit High Power LEDs ist sie auch für den Einsatz in extremen Lichtbedingungen geeignet.



SPEZIFIKA SERIE N

- LED Leuchten: Dauer-, Blink-, Blitz-, Multiblitzleuchte und Mehrfarbenleuchte in der Baugröße Ø 90mm
- höchste Signalwirkung durch High Power LEDs
- optimale Signalwirkung auch bei extremen Lichtbedingungen
- Abstrahlcharakteristik in alle Richtungen
- speziell für den Einsatz im Außenbereich, klar sichtbare Signalwirkung auch bei Sonnenlicht
- hohe Schutzart: IP65 und IP67

SPEZIFIKA SERIE M

- leistungsstarke, große Signalleuchte in drei Baugrößen: Ø 90 mm, Ø 120 mm und Ø 160 mm
- Drehspiegelmodelle mit hoher Anlaufesicherheit durch Kunststoffgleitlager
- Geschwindigkeitsregelung 90 und 180 U/min, Drehzahlregelung mit Fotodiode
- komfortabler elektrischer Anschluss mit abnehmbarer Steckklemme
- Leitungseinführung mit Durchführungsstülle oder seitlich mit Kabelverschraubung
- hohe Schutzart IP65
- Blitzenergie bis 30J

MERKMALE

- in sechs unterschiedlichen Kalottenfarben erhältlich
- Kalotten und Gehäuse aus hochschlagfestem Polycarbonat, UV-stabilisiert
- zertifiziert nach strengsten internationalen Standards
- SPS-tauglich (Leckstrom/Einschaltstrom)
- umfangreiches Zubehör (z. B. für Wandmontage, Rohrmontage, Magnetbefestigung...)

SERIE N

Ø 90 mm

LED Dauer-/Blinkeuchte	NES
LED Blitz-/Doppelblitzleuchte	NFS
LED Multiblitzleuchte HP	NFS-HP
LED Mehrfarben-Dauer-/Blinkeuchte rot-gelb-grün	NMS
LED Mehrfarben-Dauerleuchte rot-gelb-grün	NMS-HP

SERIE M

Ø 90 mm

Ø 120 mm

Ø 160 mm

Xenon Blitzleuchte	MFS	MFM	MFL
Drehspiegelleuchte	MRS	MRM	MRL
Blinkeuchte	MBS	MBM	MBL
Dauerleuchte	MLS	MLM	MLL

Serie G

the Price/Performance Winner

Aufbauleuchtenserie
in Ø 120 mm und
niedriger Kalotte



Unser Preis-Leistungs-Sieger für universelle Anwendungen. Große Signalleuchte mit guter frontaler und seitlicher Signalwirkung.

MERKMALE

- Aufbauleuchtenserie in Ø 120 mm und niedriger Kalotte
- attraktives Preis-Leistungs-Verhältnis
- sehr gute Signalwirkung durch 48 LEDs
- alternativ Xenon Blitzleuchte und Dauerleuchte oder Blinkleuchte mit 25 W
- in sechs unterschiedlichen Kalottenfarben erhältlich
- für SPS-Anwendungen geeignet (Leckstrom, Einschaltstrom)
- hohe Schutzart IP65 für Anwendungen im Außenbereich

	Ø 120 mm
LED Dauerleuchte	DLG
LED Blinkleuchte	BLG
Xenon Blitzleuchte	FLG
Dauerleuchte (Glühlampe)	WLG
Blinkleuchte (Glühlampe)	BKG

HTG

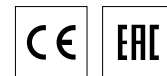
Signalhupe mit hoher Schutzart IP65, Aluminium-Druckgussgehäuse, epoxy-pulverbeschichtet, max. 108 dB Schalldruck

HPT

Signalhupe mit hoher Schutzart IP55, schlagfestes ABS-Kunststoffgehäuse, max. 108 dB Schalldruck

KLH | KDH

mit bzw. ohne Trichter 92 dB Schalldruck, ABS-Kunststoffgehäuse



Serie K+H the Little & the Great Loud

Formschöne und robuste elektromechanische Signalhupen mit dem unverwechselbaren, klassischen Hupenton zum attraktivem Preis-Leistungs-Verhältnis.

**MERKMALE**

- bewährte elektromechanische Technik mit typischen Hupentönen
- Preis-Leistungs-Verhältnis
- alle wichtigen Nennspannungen verfügbar
- robustes, zeitloses Design

KLF | KDF

Kombination Kleinhupe mit Blitzleuchte in Xenon-Technik mit bzw. ohne Trichter, max. 92 dB Schalldruck, ABS-Kunststoffgehäuse

KLL | KDL

Kombination Kleinhupe mit Signalleuchte in den Technologien LED Dauer- oder Blinklicht oder konventioneller Glühlampe mit bzw. ohne Trichter, max. 92 dB Schalldruck, ABS-Kunststoffgehäuse

Die umfangreichste und
lauteste M22 Einbauserie



Serie M22

the Loudest & Brightest
Installable

Die umfangreichste M22 Einbausignalgeräteserie in
drei Baugrößen. Mit dem lautesten Einbau-Summer,
der auf dem Markt verfügbar ist.



EINBAUSUMMER	Ø 30 mm	Ø 45 mm	Ø 65 mm
3 Töne, max. 105 dB, regelbar			ESG
2 Töne, max. 100 dB, regelbar		ESM	
2 Töne, max. 85 dB	ESV		
2 Töne, max. 65 dB	ESK		

EINBAULEUCHTEN	Ø 30 mm	Ø 45 mm	Ø 65 mm
LED Dauer-/Blinkleuchte	IBS	IBM	IBL
LED Blitz-/ Multiblitzleuchte	ISS	ICM	ICL
Xenon Blitzleuchte		ISM	ISL
LED Mehrfarben-Dauerleuchte rot-grün	IDS	IDM	IDL
LED Mehrfarben-Dauerleuchte rot-grün, zweiteilige Kalotte	ITS	ITM	ITL
LED Mehrfarben-Dauerleuchte rot-gelb-grün		IMM	IML

MERKMALE

- umfangreichste M22 Einbausignalgeräteserie auf dem Markt
- drei Baugrößen: Ø 30 mm, Ø 45 mm und Ø 65 mm
- hohe Leuchtkraft und Signalwirkung frontal und seitlich
- in sechs unterschiedlichen Kalottenfarben erhältlich
- Kalotten und Gehäuse aus hochschlagfestem Polycarbonat, UV-stabilisiert
- langlebig, vibrationsbeständig und mit niedrigem Stromverbrauch
- optisch-akustische Kombinationen mit Piezo- und LED-Technologie
- hoher Schalldruck, großteils stufenlos regelbar
- Ton und Licht synchronisiert oder separat ansteuerbar
- Summer-Modelle mit breitem Spannungsbereich: von 8–24 V AC/DC bis 150–260 V AC)
- geringe Einbautiefe
- SPS-tauglich (Leck-/Einschaltstrom)
- zertifiziert nach strengsten internationalen Standards
- mit Adapter auf M30 Einbaudurchmesser erweiterbar
- hohe Schutzart IP65 und IP67 bei vorverkabelten Modellen



Serie M28

the Sirene Beginner

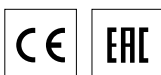
M28 Einbau-Summer mit großem Spannungsbereich für universelle Anwendungen und vergossener Elektronik.
Beste europäische Qualität zum attraktiven Preis.

Beste europäische
Qualität mit attraktivem
Preis-Leistungs-Verhältnis

MERKMALE

- attraktives Preis-Leistungs-Verhältnis
- bewährte Piezo-Technik
- großer Spannungsbereich
- in verschiedenen Tonarten erhältlich
- Modelle mit Steckzungen oder Klemme
- vergossene Elektronik
- geringe Stromaufnahme
- Ø 43 mm, 90 dB

ESD	Dauerton, Anschluss mit Steckzunge
ESP	Pulston, Anschluss mit Steckzunge
ESZ-S	Dauer- oder Pulston, Anschluss mit Steckzunge
ESZ-K	Dauer- oder Pulston, Anschluss mit Schraubklemme
BU2	Pulston, Anschluss mit Steckzunge
BU3	Pulston, Anschluss mit Steckzunge



Vorverkabelte Signalleuchte für extreme Einsatzbereiche



Serie P the Tough

Vorverkabelte und absolut dichte Signalleuchte mit hoher Schutzart für extreme Einsatzbereiche bei Staub, Eis, Regen oder Hitze. Höchste Signalwirkung durch moderne LED- und Xenon-Technik.

MERKMALE

- Aufbauleuchterserie mit Ø 75 mm
- Kalotten und Gehäuse aus hochschlagfestem Polycarbonat, IKo8, UV-stabilisiert
- standardmäßig vorverkabelt, montagefertig durch vormontierte Edelstahlschrauben
- moderne, lichtstarke LED Leuchte in folgenden Ausführungen: Dauer-, Blink-, Multiblitz-, Mehrfarbendauer- und Xenon Blitzleuchte
- in sechs unterschiedlichen Kalottenfarben erhältlich
- Modelle mit hoher und niedriger Kalotte
- für SPS-Anwendungen geeignet (Leckstrom, Einschaltstrom)
- Zubehör für vertikale und Rohrmontage
- hohe Schutzart IP67

HOHE KALOTTE

PCH	LED Dauer-/Blinkeuchte
PFH	LED Multiblitzleuchte
PMH	LED Mehrfarben-Dauerleuchte
PXH	Xenon Blitzleuchte

NIEDRIGE KALOTTE

PCL	LED Dauer-/Blinkeuchte
PFL	LED Multiblitzleuchte
PXL	Xenon Blitzleuchte





Eco-Modul

the Flexible Allrounder

Modulares Signalsäulenkonzept
mit ausgezeichnetem Preis-
Leistungs-Verhältnis

Der modernste und flexible Alleskönner unter den modularen
Signalsäulen in drei Baugrößen: Ø 40 mm, Ø 60 mm und Ø 70 mm.
Für höchste Signalwirkung auch mit High Power LEDs erhältlich.

MERKMALE

- modular aufgebaute Signalsäule in drei Baugrößen: Ø 40 mm, Ø 60 mm und Ø 70 mm
- LED Leuchtmodule: Dauer-, Blink-, Blitz- und Multiblitzlicht
- auch mit High Power LEDs erhältlich
- alternativ auch mit konventionellen Leuchtmitteln erhältlich
- lautstärkeregelbare Piezo-Summer und Mehrtonsirenen-Module mit bis zu acht verschiedenen Tönen
- in sechs unterschiedlichen Kalottenfarben erhältlich
- aus hochwertigem schlagfesten und UV-stabilisierten Polycarbonat
- neben den 24V Modellen sind auch Varianten für Netzspannung verfügbar
- umfangreiches Angebot an Montagearten, patentierte Schnellmontagebasis
- auch kostengünstig vorkonfektioniert verfügbar
- hohe Kontaktsicherheit, auch bei Vibrationen und Temperaturschwankungen
- nach strengsten internationalen Normen zertifiziert
- hohe Schutzart IP66



Modul-Signal

the Proven

Bestens bewährtes, modulares
Signalsäulensystem

MERKMALE

- modular aufgebaute Signalsäule in zwei Baugrößen: Ø 50 mm und Ø 70 mm
- LED Dauer-, Blink-, Blitz- und Multiblitzleuchten, Xenon-Blitzleuchten oder Dauer-/Blinkleuchten (Glühlampe)
- lautstärkeregelbare Piezo-Summer und elektronische Schallgeber-Module mit bis zu 15 verschiedenen Tonarten
- in sechs unterschiedlichen Kalottenfarben erhältlich
- aus hochwertigem schlagfesten und UV-stabilisierten Polycarbonat
- neben der 24V Variante auch für den direkten Netzanschluss verfügbar
- viele Montagearten inklusive patentierter Schnellmontage
- Anbindung in AS-Interface-Feldbussysteme bei der Baureihe mit Ø 70 mm
- hohe Schutzart IP65





Modul-Compact



the Readymade

Die anschlussfertige LED Signalsäule wird vorkonfektioniert angeboten oder nach Kundenspezifikation gebaut.

Die Modul-Compact ist in zwei Baugrößen – Ø 30 mm und Ø 70 mm – erhältlich. Perfekt für hohe Stückzahlen. Sehr attraktives Preis-Leistungs-Verhältnis.

MERKMALE

- vorkonfektionierte, anschlussfertige und verkabelte LED Signalsäule
- zwei Baugrößen: Ø 30 mm und Ø 70 mm
- Module als Dauer- oder Blinklicht in sechs Kalottenfarben erhältlich
- aus hochwertigem schlagfestem und UV-stabilisiertem Polycarbonat
- Ein- und Zweiton-Module für Dauer- und Pulston
- viele Montagearten, patentierte Schnellmontagebasis
- Neben der 24V Variante auch für den direkten Netzanschluss verfügbar
- hohe Schutzart IP65

Half-Dome

the Design-Tower



Optisch-akustische LED Signalsäule in halbrunder Bauform für die Wandmontage. Optimale Signalisierung durch 180 Grad Abstrahlwinkel.



MERKMALE

- halbrundes Design mit 180° Abstrahlwinkel
- perfekte Signalwirkung aus jedem Betrachtungswinkel, durch integriertem Reflektor
- ausgeprägte Kalottenverrippung und zusätzliche Verspiegelung
- zwei bis fünf Lichtmodule in sechs Kalottenfarben
- aus hochwertigem schlagfesten und UV-stabilisierten Polycarbonat
- drei Gehäusefarben: Grau, Chrom und Schwarz
- wird vorkonfektioniert oder nach individuellem Kundenwunsch anschlussfertig ausgeliefert
- optional mit integriertem lautstärkeregelbarem Zweiton-Summer (Dauer- und Pulston)
- für 12V oder 24V Steuerspannung oder 115V oder 120V Netzspannung
- weltweit einsetzbar durch internationale Zertifizierung
- hohe Schutzart IP65

EX Signalgeräte

Komplettes Ex-geschütztes
Signalgeräteprogramm für alle Industrien,
in denen brennbare Gase, Nebel und
Stäube im Produktionsprozess entstehen.



Umfangreiches Produktangebot an optischen und akustischen explosionsgeschützten Signalgeräten für den Einsatz in gas- und staubexplosionsgefährdeten Atmosphären der Zonen 1 und 21. Alle Produkte sind in Zündschutzart „e“ erhöhte Sicherheit ausgeführt und einfach und kostengünstig anzuschließen.



EX-GESCHÜTZTE SIGNALLEUCHTEN

- als Dauer-/Blink-/Blitz-/Rundumleuchten in Zündschutzart druckfeste Kapselung „d“ oder Vergusskapselung „m“ für Zone 1, 21
- in LED Technik oder klassischer Xenon-Blitztechnik
- hohe Schutzart IP66
- LED Mehrfarbenleuchte mit 5 Signalfarben und 3 Signalmodi für Zone 2, 22

EX-GESCHÜTZTE SIGNALHUPEN UND SIGNALWECKER

- in Zündschutzart druckfeste Kapselung „d“, Kunststoffgehäuse, Schutzart IP66, für Zone 1
- in Zündschutzart Vergusskapselung „m“ in Kunststoff- oder Metallgehäusen, Schutzart IP54/66, für Zone 1, 21
- klassischer Hupenton mit elektromechanischem Hupensystem

EX-GESCHÜTZTE MEHRTONSIRENEN

- Mehrtonsirene mit 32 Signaltönen, 2 Töne extern ansteuerbar, lautstärkeregelbar
- in Zündschutzart druckfeste Kapselung „d“, Gehäuse aus kupferfreiem seewasserbeständigem Aluminium, für Zone 1, 21
- hohe Schutzart IP66


EX-GESCHÜTZTER OPTISCH- AKUSTISCHER SIGNALMELDER

- Xenon-Blitzleuchte mit akustischem Signalmelder in Zündschutzart Vergusskapselung „m“, für Zone 1
- für universelle Einsätze in explosionsgefährdeten Industriebereichen

Telefone

komplettes Produktprogramm an explosionsgeschützten und wetterfesten Telefonen. In analoger und VoIP Technik für alle unterschiedlichen verschiedenste Anforderungen in der Industrie - sowohl Offshore als auch Onshore.





Zwei Ex-Telefongruppen für Zone 1 und 21 sowie für Zone 2 und 22. Hohe Robustheit bis Schlagschutz IK09.

MERKMALE

- zertifiziert für gas- und staub-explosionsgefährdete Bereiche der Zone 1 und 21 oder Zone 2 und 22
- hoher Schlagschutz bis IK09
- Modelle in analoger und VoIP-Technik
- höchste Resistenz gegen widrige Umweltbedingungen (Feuchtigkeit, Säuren, Laugen, Temperaturen etc.)
- IP66/IP65
- umfangreiches Telefonzubehör: akustischer und optisch-akustischer Zweitmelder, Kopfhörer und Zweithörer-Sets, Telefonschallschutzhauben, Telefonschaltrelais

Louder & Brighter since 1910.

HAUPTSITZ

Auer Signal GmbH

Perfektastrasse 102

1230 Vienna, Austria

T +43 1 813 82 20

F +43 1 815 99 51

office@auersignal.com

www.auersignal.com

VERTRIEB DEUTSCHLAND

Auer Signalgeräte GmbH

Sperberweg 4g

41468 Neuss, Germany

T +49 2131 29868-60

F +49 2131 29868-66

info@auersignal.com

www.auersignal.com